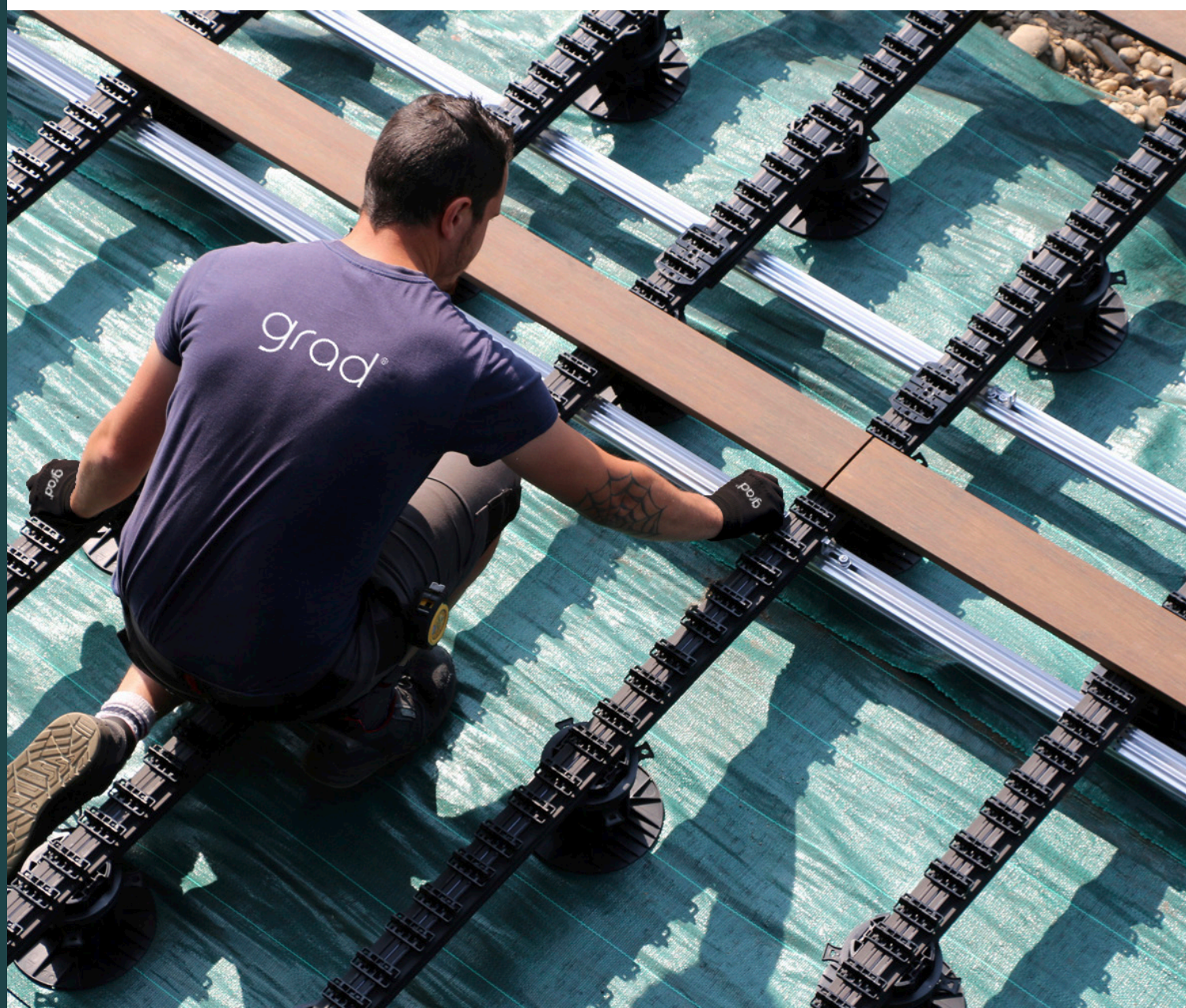


grad[®]

GUIDE GÉNÉRAL DE POSE

TERRASSE



2022

SOMMAIRE

BON À SAVOIR

TYPE DE SOL	4
RAILS NON-PORTANT	5
RAILS PORTANT	7
ACCESSOIRES	12

AVANT DE COMMENCER

COUPER LES RAILS	16
PRÉPARER LES BANDEAUX	17
ASSEMBLER LES PLOTS	18
POSITIONNER LES PLOTS	19
INSTALLER LES RAILS	20
ASSEMBLER LA STRUCTURE	21
ADAPTER LA STRUCTURE	22
ALIGNER & METTRE À NIVEAU	23
FIXATION DES FINITIONS	24
FIXATION DU PLANCHER	25



LE CONCEPT



VIS VS CLIP GRAD

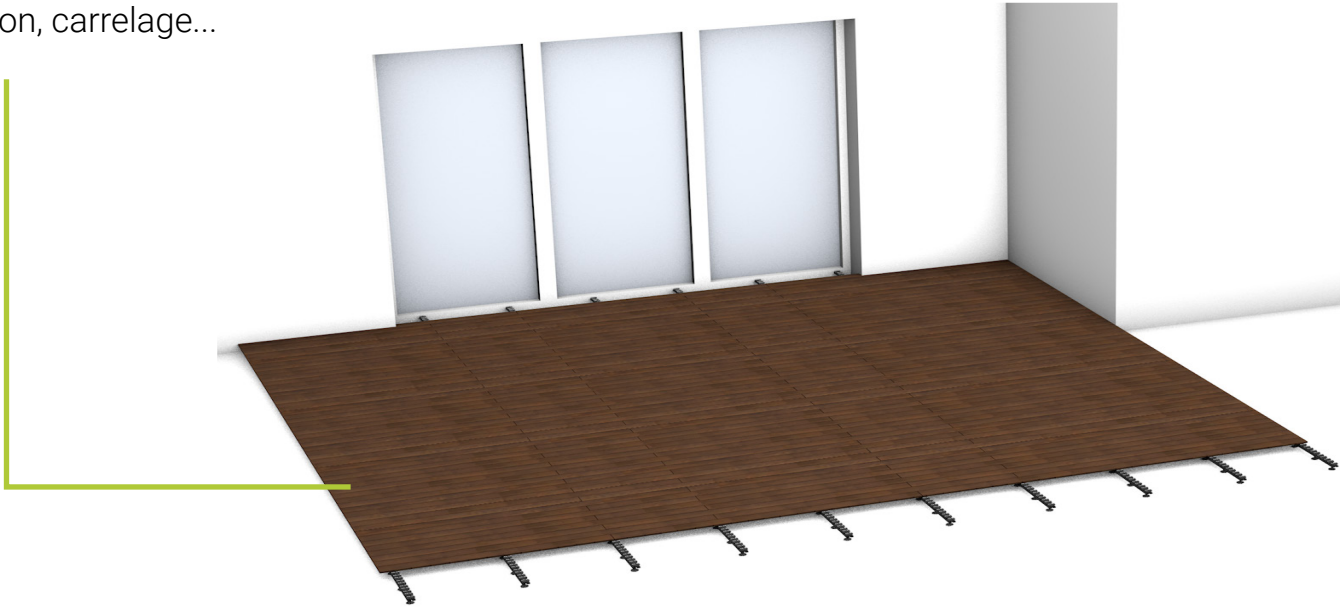
BON À SAVOIR

Les bases de la terrasse

TYPE DE SOL

SOL DUR

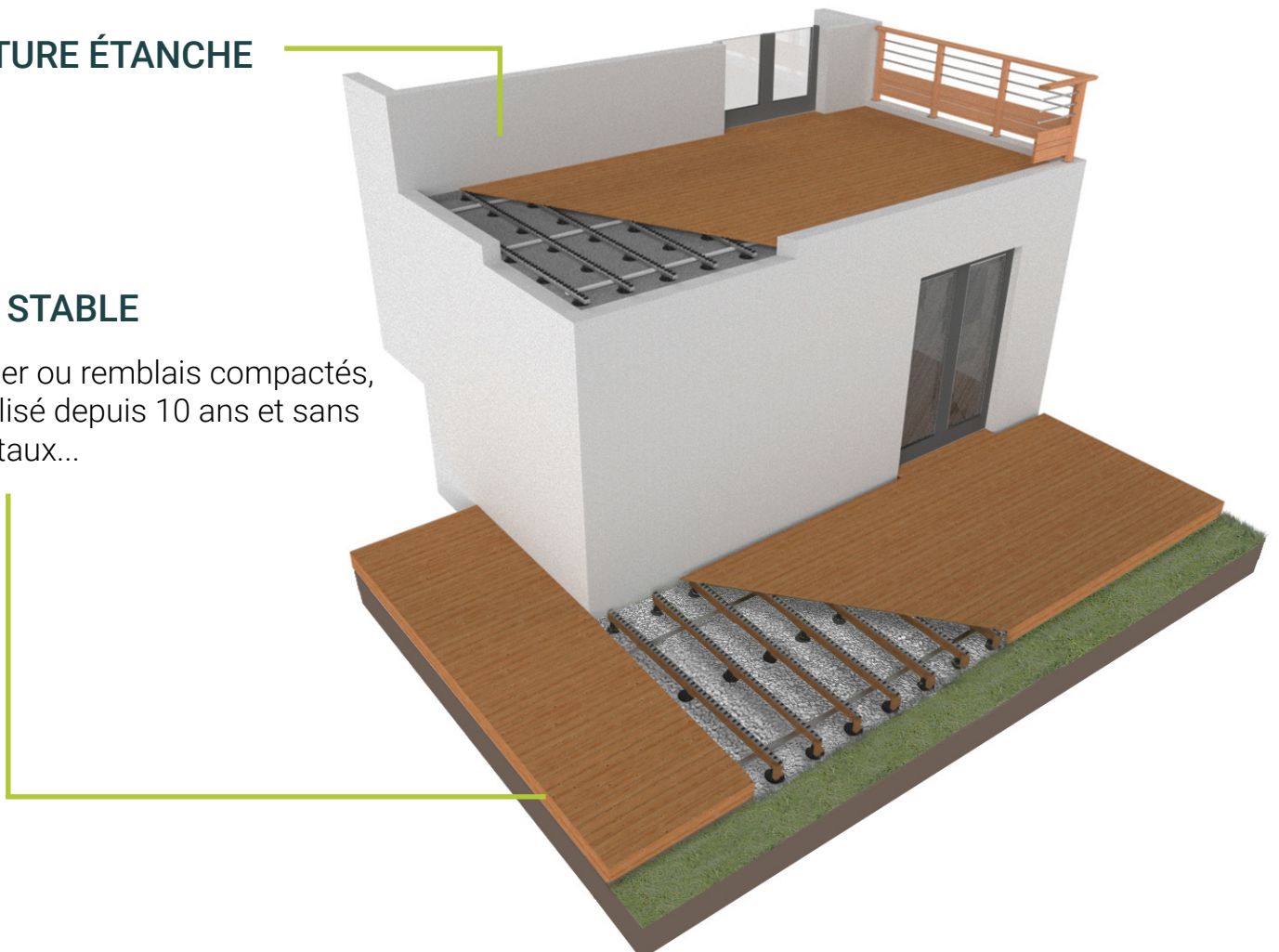
Dalle béton, carrelage...



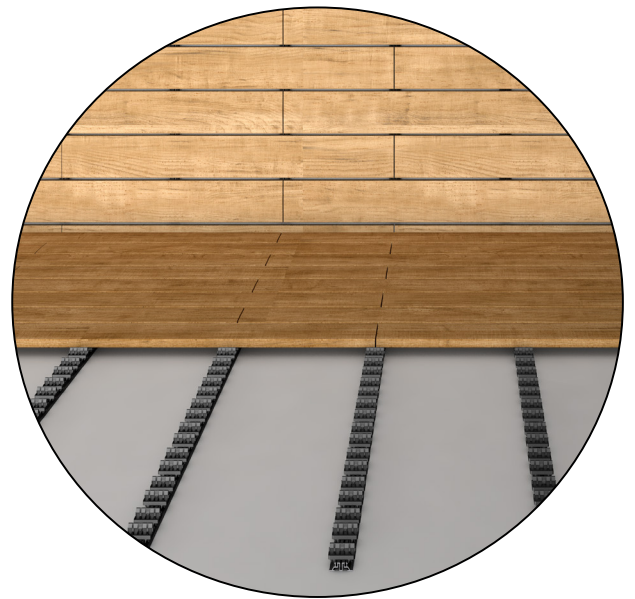
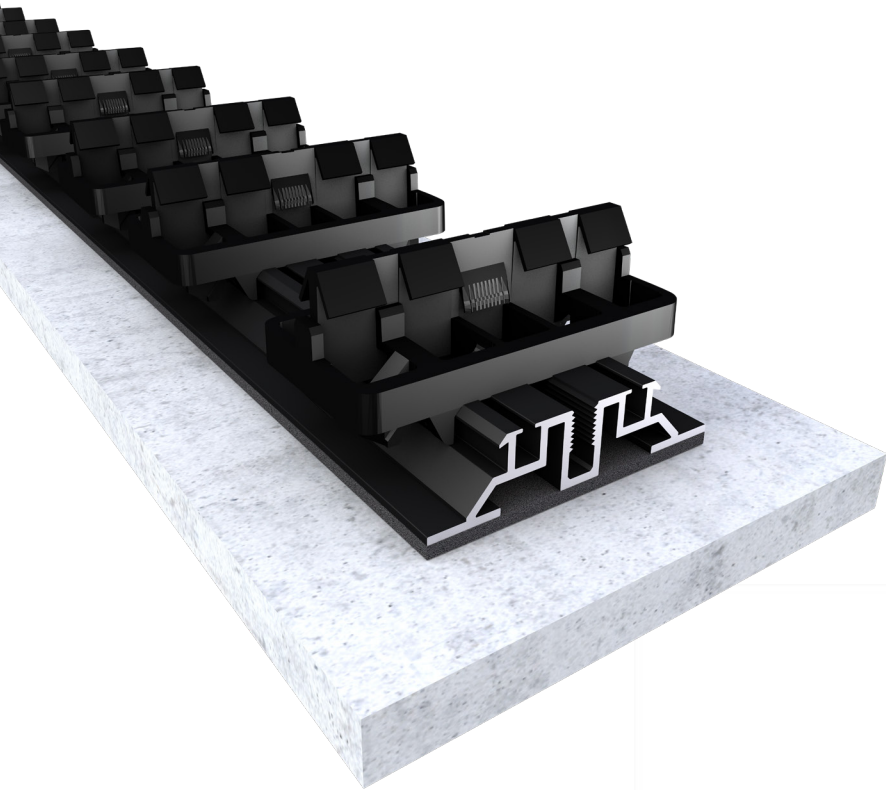
TOITURE ÉTANCHE

SOL STABLE

Gravier ou remblais compactés, stabilisé depuis 10 ans et sans végétaux...



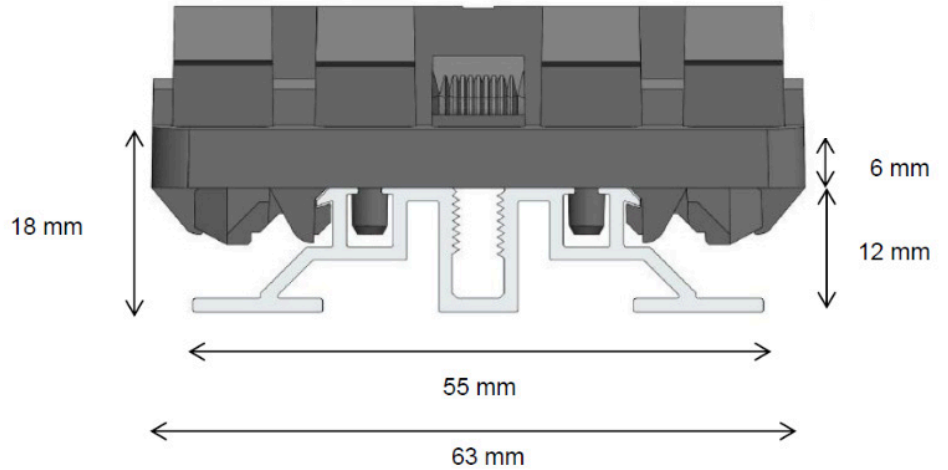
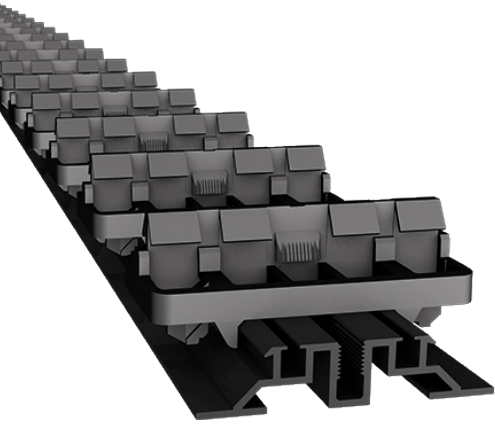
RAILS NON-PORTANT



Le Flat rail se pose directement sur un sol dur et plan ou sur une structure en bois.

FLAT RAIL

SUR SOL DUR



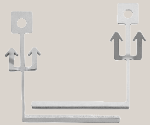
54

39



**Suivant l'essence et la bande utilisée.*

ACCESSOIRES



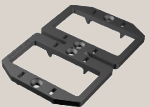
968: Clés de démontage 120
1784: Clés de démontage 155



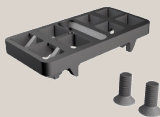
967: Bande aluminium



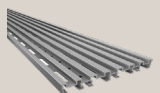
1220: Bande élastomère 2mm
1221: Bande élastomère 4mm



1488: Top Link S, 120
1489: Top Link L, 145/155



1486: Clip de calage



1516: Lame de ventilation



VOIR LA VIDÉO



Le flat rail est également utilisable sur une structure bois/métallique existante ou de votre conception. Il faudra prévoir une réservation de 39 mm minimum par rapport à la hauteur finie.

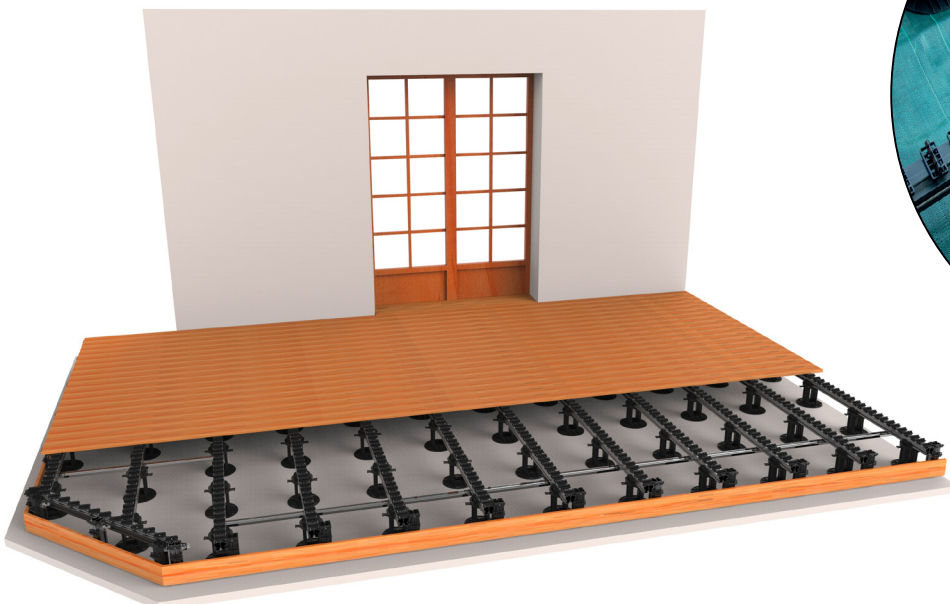
RAILS PORTANT



Le rail se pose sur un sol stable, dur ou étanche à l'aide d'une cale ou un plot avec un espace entre deux appuis.

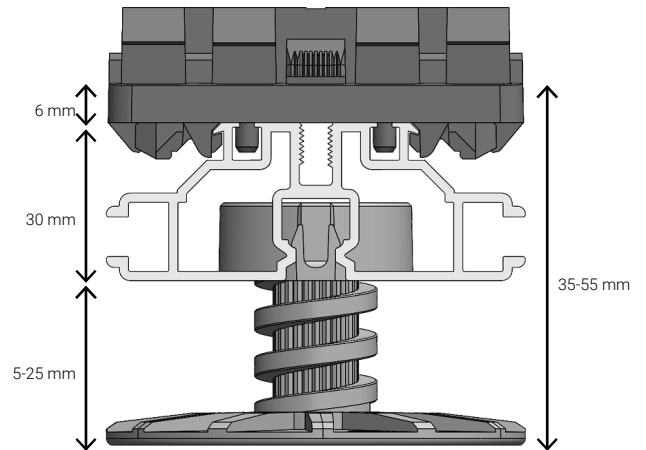
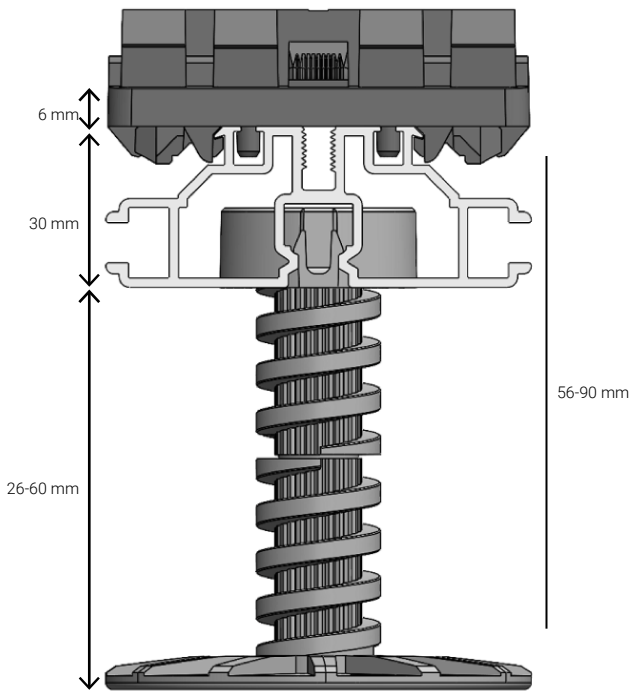


		SOL STABLE	SOL DUR	SOL ÉTANCHE
ESPACE ENTRE LES PLOTS	PR24	38 cm	38 cm	-
	PR39	70 cm	70 cm	55 cm
	PR56	70 cm	70 cm	72 cm



TOP RAIL

SUR SOL DUR



118



56



*Suivant l'essence utilisée.

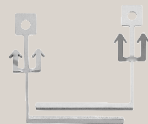


Idéal avec une faible hauteur.

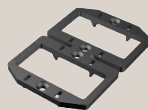


VOIR LA VIDÉO

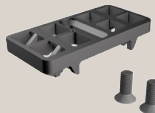
ACCESSOIRES



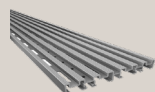
968: Clés de démontage 120
1784: Clés de démontage 155



967: Bandeau aluminium



1488: Top Link S, 120
1489: Top Link L, 145/155

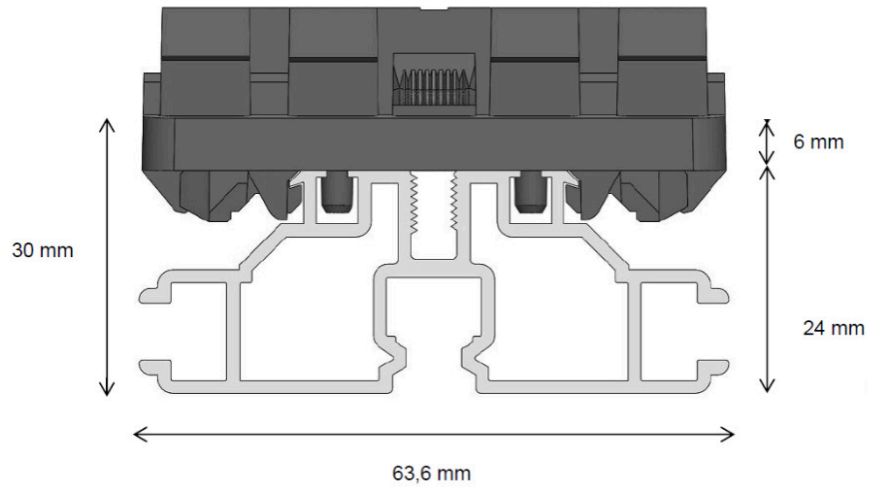
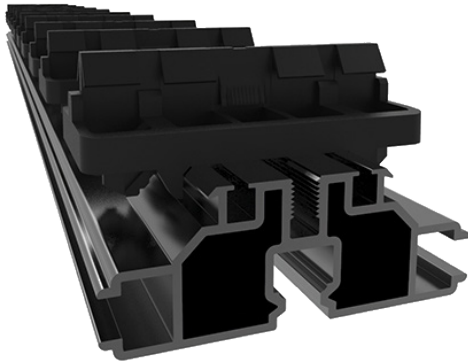


1486: Clip de calage

1516: Lame de ventilation

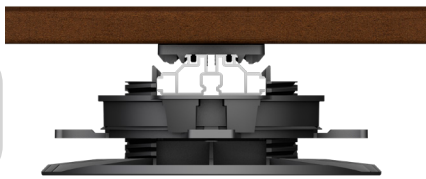
PR24

SUR TOUT TYPE DE SOL



113

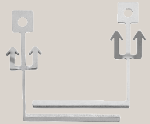
86



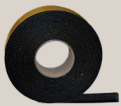
*Suivant l'essence utilisée.



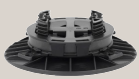
ACCESSOIRES



968: Clés de démontage 120
1784: Clés de démontage 155



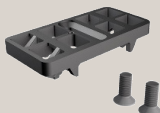
1220: Bande élastomère 2mm
1221: Bande élastomère 4mm



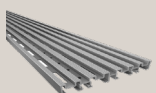
1181: Top Lift



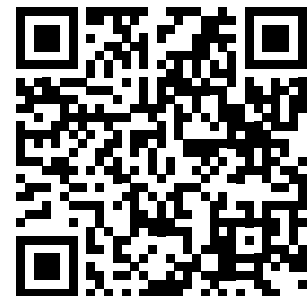
1488: Top Link S, 120
1489: Top Link L, 145/155



1486: Clip de calage



1516: Lame de ventilation



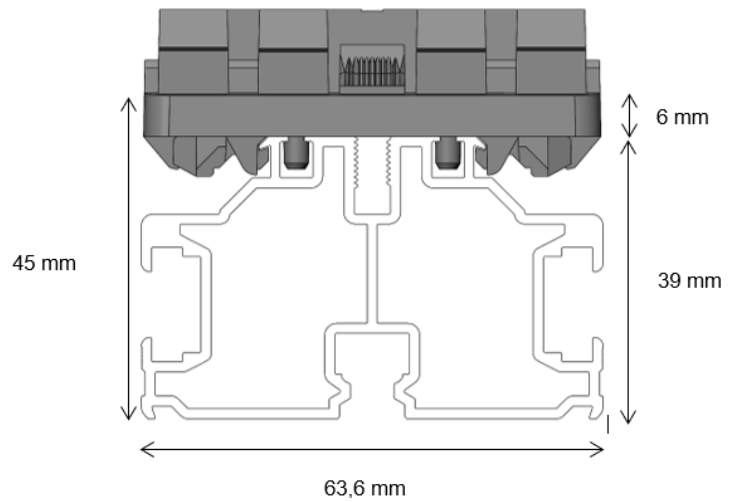
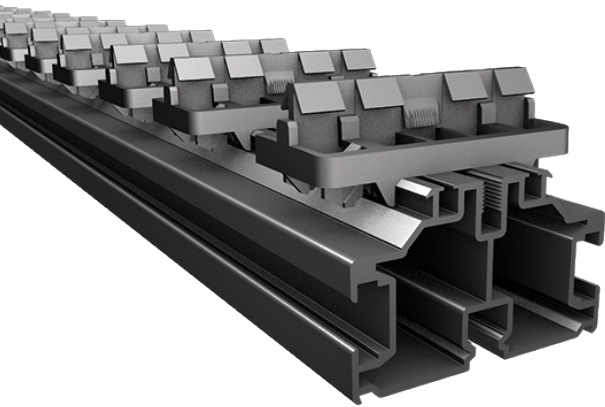
VOIR LA VIDÉO



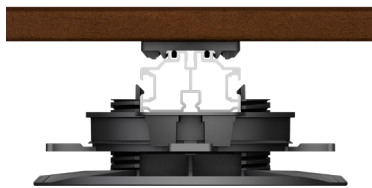
Le rail PR24 n'est pas compatible avec le Top Cube.

PR39

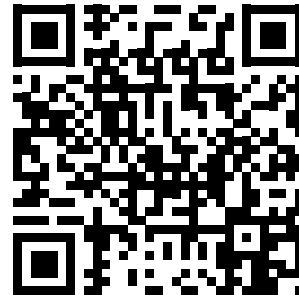
SUR TOUT TYPE DE SOL



128
∧
101

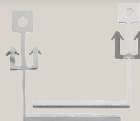


**Suivant l'essence utilisée.*

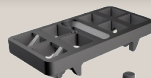


VOIR LA VIDÉO

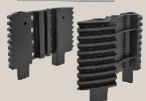
ACCESSOIRES



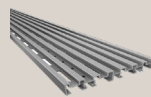
968: Clés de démontage 120
1784: Clés de démontage 155



1486: Clip de calage



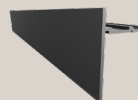
1641: Réhausse UP+



1516: Lame de ventilation



1499: Top+ raidisseur



1205: Bande aluminium 15cm
1206: Bande aluminium 10cm



1220: Bande élastomère 2mm
1221: Bande élastomère 4mm



1498: Top Cube



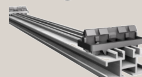
1181: Top Lift



1503: Kit pour angles



1488: Top Link S, 120
1489: Top Link L, 145/155



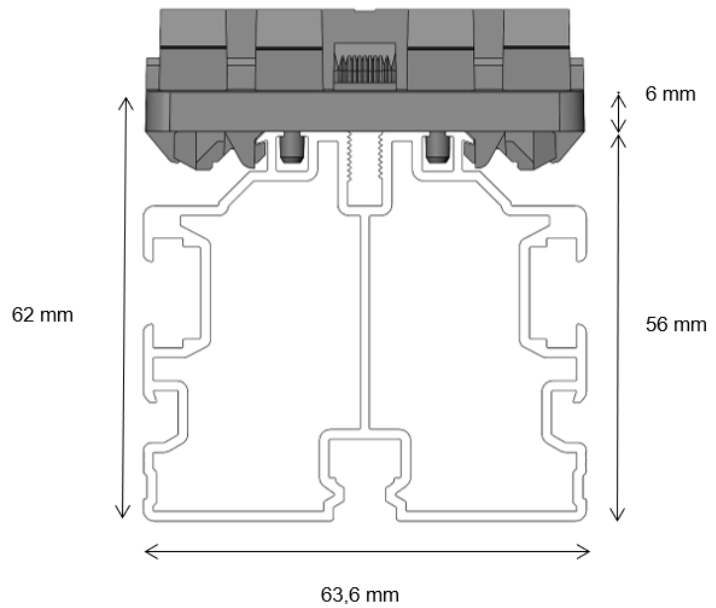
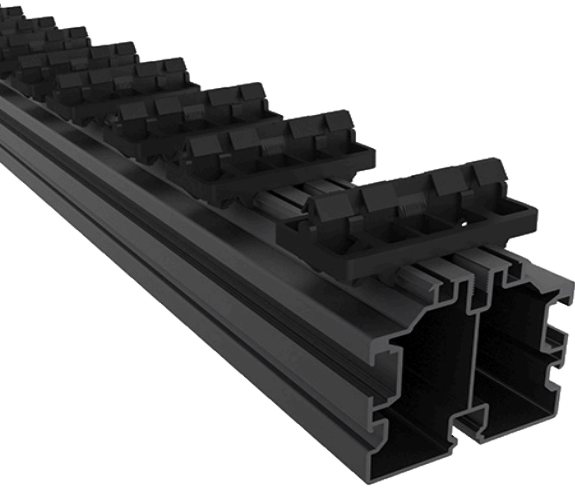
1522: Répartiteur



1473: B1 Bandeau (1 planche)
1474: B2 Bandeau (2 planches)
1476: B3 Bandeau (3 planches)

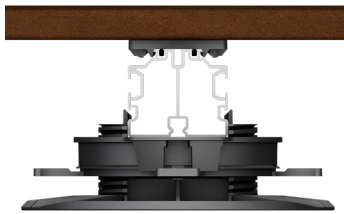
PR56

SUR TOUT TYPE DE SOL



407

118

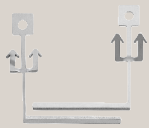


La hauteur du rail sans planches, ni socles est de 62 mm.

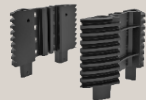


VOIR LA VIDÉO

ACCESSOIRES



968: Clés de démontage 120
1784: Clés de démontage 155



1641: Réhausse UP+



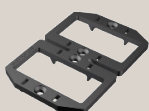
1499: Top+ raidisseur



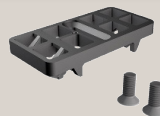
1220: Bande élastomère 2mm
1221: Bande élastomère 4mm



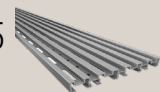
1181: Top Lift



1488: Top Link S, 120
1489: Top Link L, 145/155



1486: Clip de calage



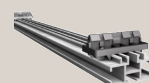
1516: Lame de ventilation



1205: Bandeau aluminium 15cm
1206: Bandeau aluminium 10cm



1498: Top Cube



1503: Kit pour angles

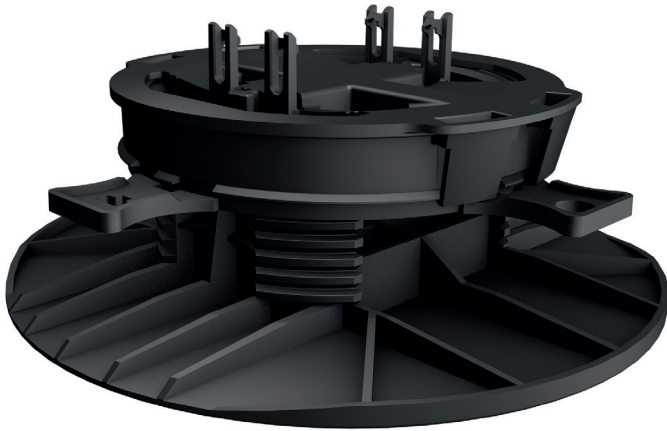


1522: Répartiteur

1473: B1 Bandeau (1 planche)
1474: B2 Bandeau (2 planches)
1476: B3 Bandeau (3 planches)

ACCESSOIRES

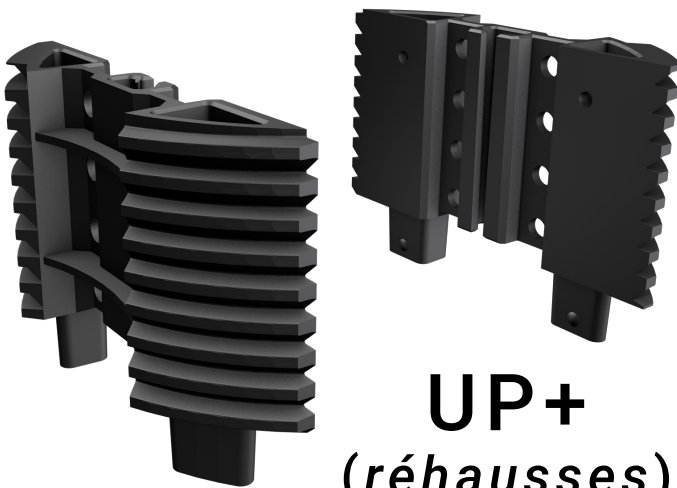
TOP LIFT, UP + (réhausses), TOP + (raidisseurs)



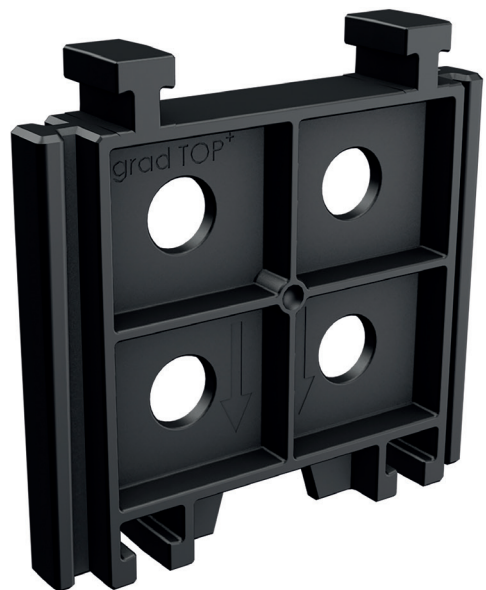
TOP LIFT



VOIR LA VIDÉO



UP+
(réhausses)



TOP+ (raidisseurs)



ACCESSOIRES

RÉPARTITEUR, TOP CUBE, BANDEAU ALU, SUPPORT BANDEAU



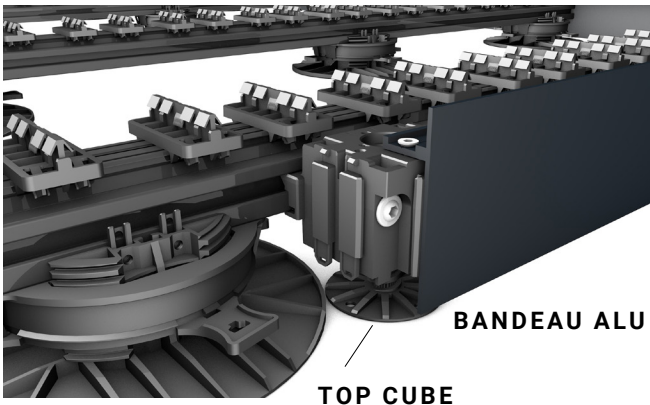
TOP CUBE



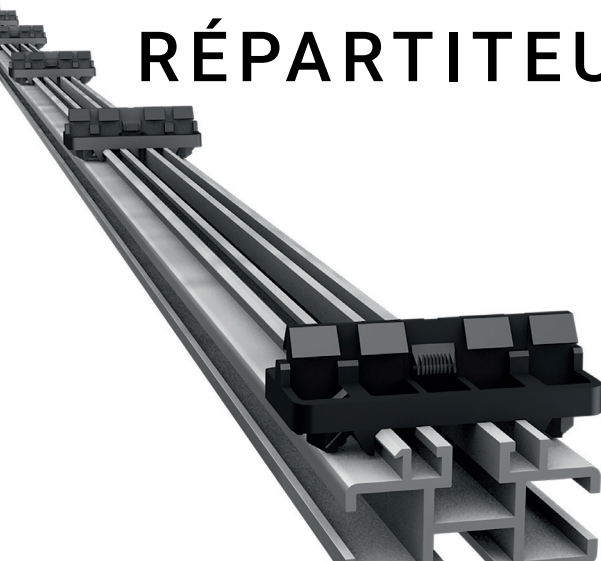
VOIR LA VIDÉO



BANDEAU
ALU



RÉPARTITEUR



SUPPORT BANDEAU

PRÉPARER SA TERRASSE

Réussir & comprendre les étapes de pose

AVANT DE COMMENCER

Transport & Stockage

- Lors du transport, les rails Grad® doivent être **protégés** dans leur **emballage d'origine** et **stockés à l'intérieur** avant l'installation.
- Les rails Grad® peuvent être stockés à l'extérieur pendant de courtes périodes avant leur utilisation.
- Pour le stockage et la pose des lames de terrasse, il faut toujours se référer aux directives des fabricants.
- Seul le matériel qui a été rainuré selon les spécifications de Grad peut être utilisé avec les rails Grad®.
- Aucun objet lourd ne doit être stocké sur le dessus des rails afin d'éviter tout dommage et/ou déformation des rails.

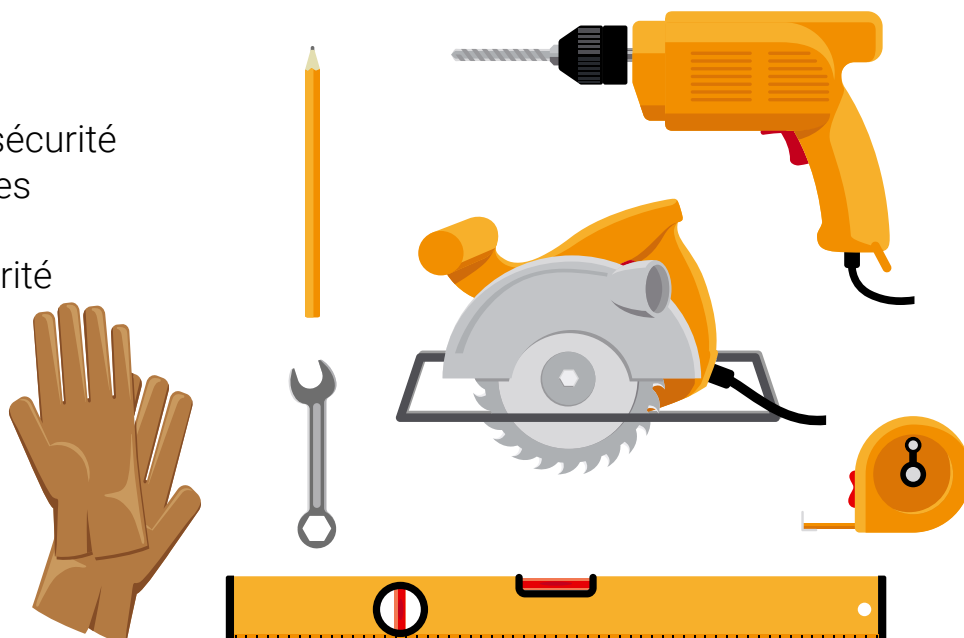
Consignes de sécurité

- Portez des vêtements de protection et des équipements de sécurité tels que des **lunettes de sécurité**, des **gants**, des **manches longues** et un **masque**, en particulier lorsque vous coupez de l'aluminium.
- L'installateur est responsable du respect des consignes de sécurité.
- Grad® n'accepte aucune responsabilité pour une installation incorrecte et le non respect des consignes de sécurité.
- Grad® recommande que tous les projets soient examinés par un architecte agréé, un ingénieur ou un responsable de la construction avant l'installation.

OUTILS NÉCESSAIRES

À LA POSE D'UNE TERRASSE GRAD®

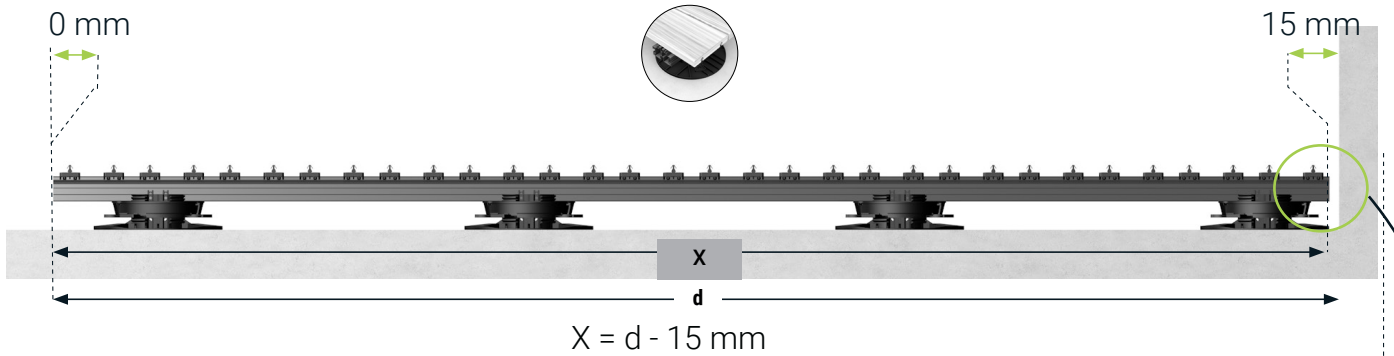
- Mètre à ruban
- Crayon
- Gants et lunette de sécurité
- Protection des oreilles
- Clé à molette
- Chaussures de sécurité
- Niveau
- Perceuse
- Scie
- Scie sur table



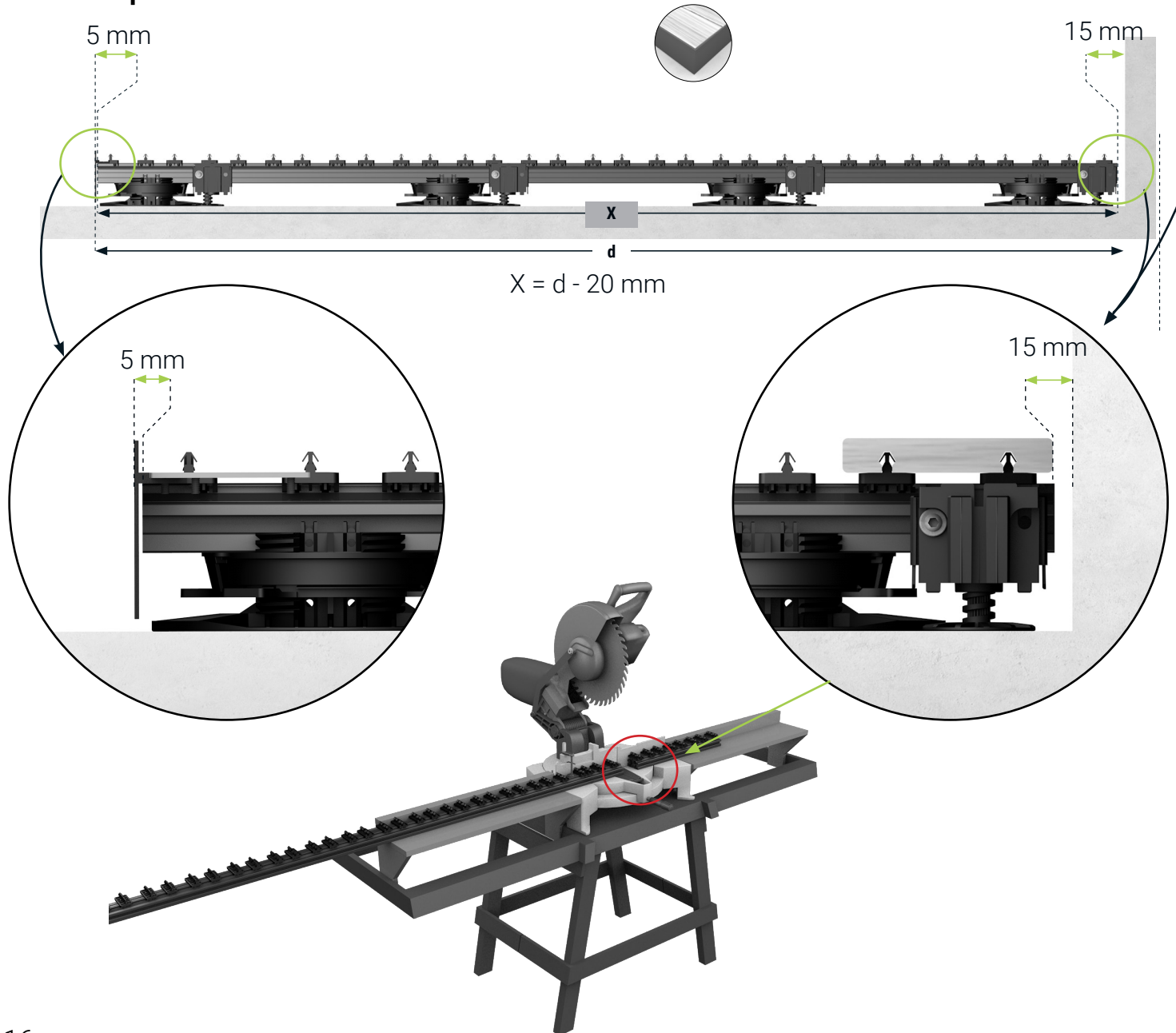
COUPER LES RAILS

ÉTAPE 1

• Coupe des rails sans bandeaux

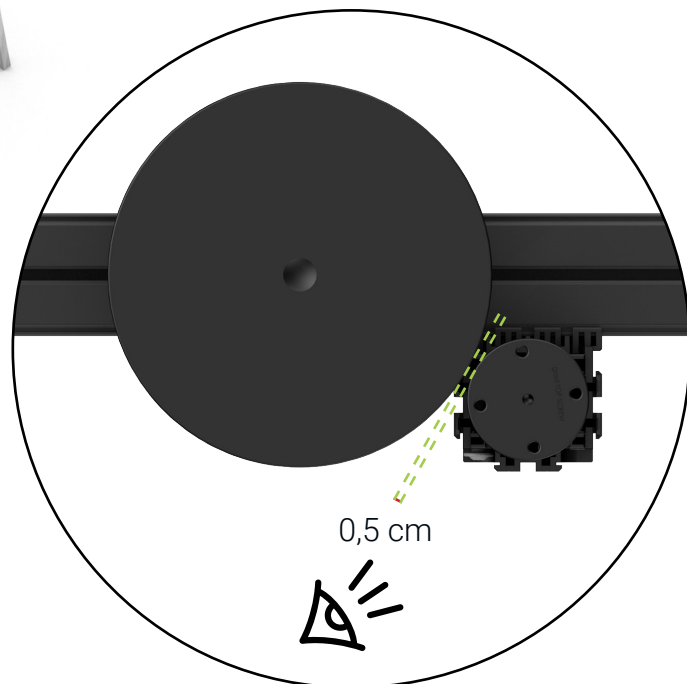
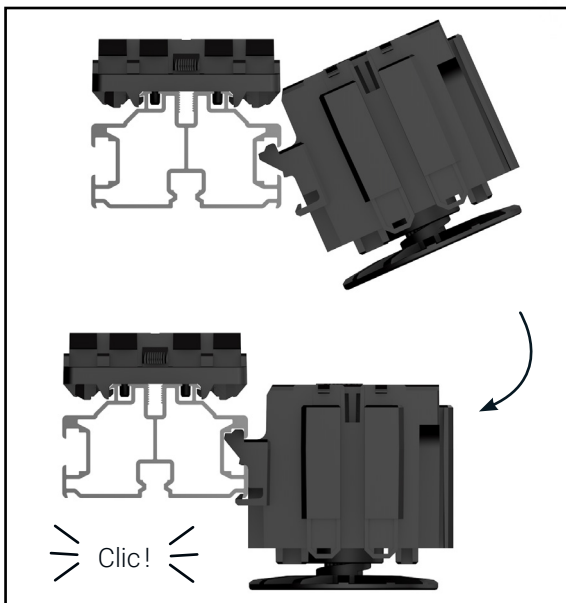
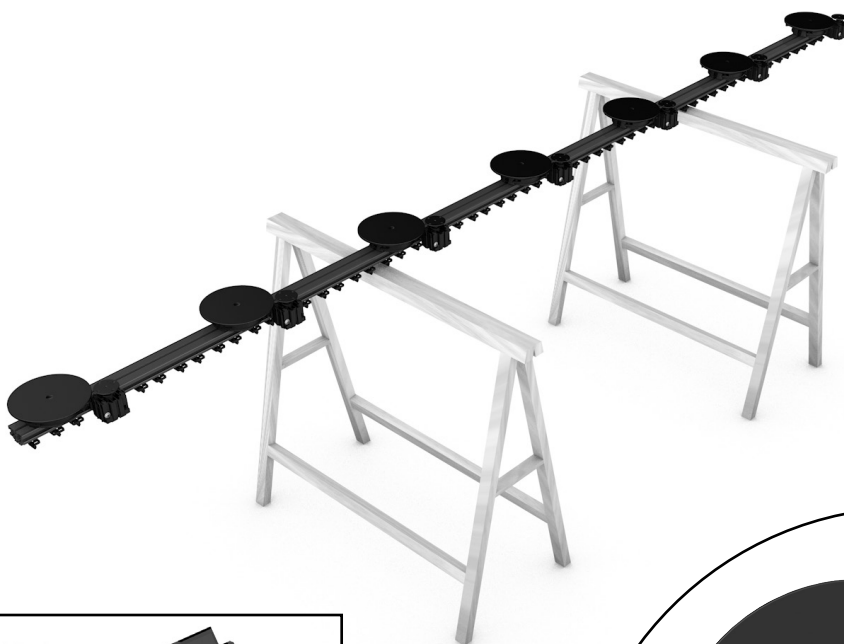
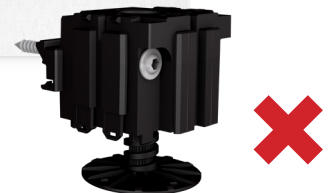
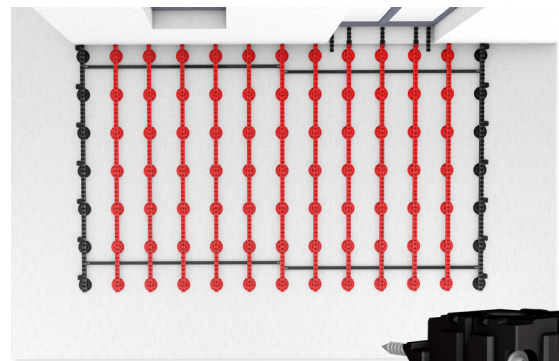
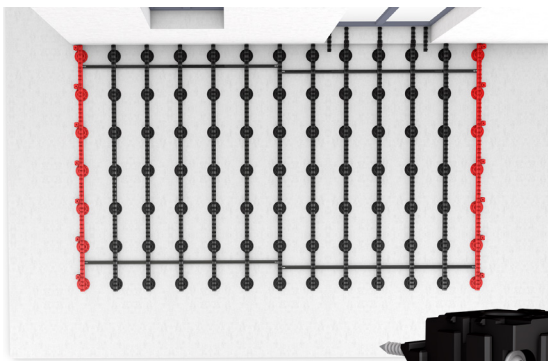


• Coupe des rails avec bandeaux



PRÉPARER LES BANDEAUX

AVEC LE TOP CUBE - ÉTAPE 2



S'il n'y a pas de bandeau, vous n'avez pas besoin de TOP CUBE.

ASSEMBLER LES PLOTS

ÉTAPE 3

Les configurations possibles :



Modèle de base:
35 à 55 mm



Modèle de base avec
1 paire de réhausse :
jusqu'à 100 mm



Modèle de base avec 2
paires de réhausse :
jusqu'à 145 mm



Modèle de base avec 3
paires de réhausse :
jusqu'à 190 mm



VOIR LA VIDÉO



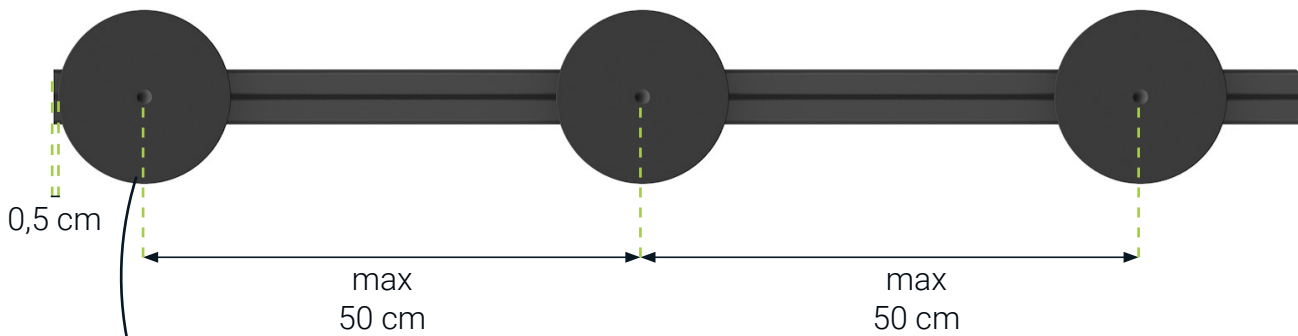
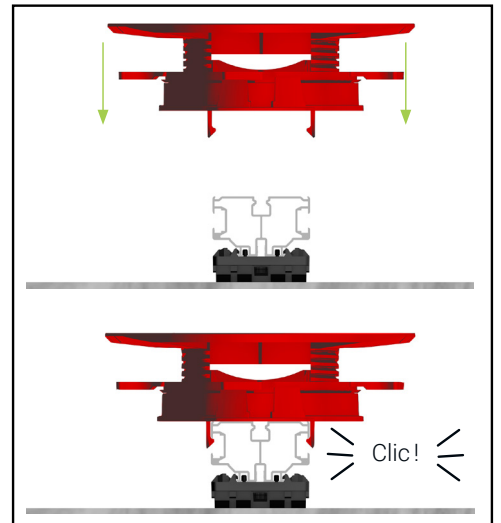
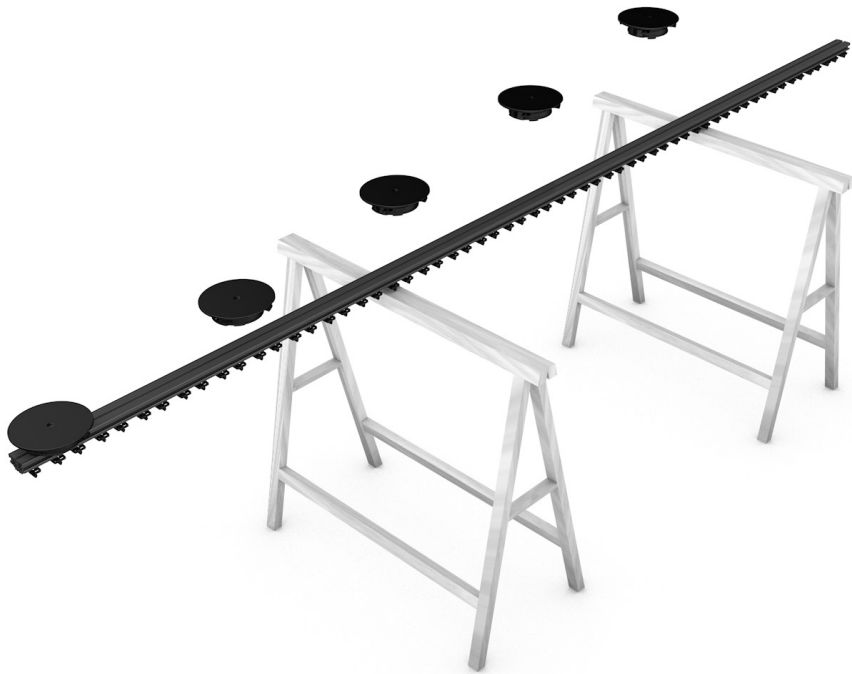
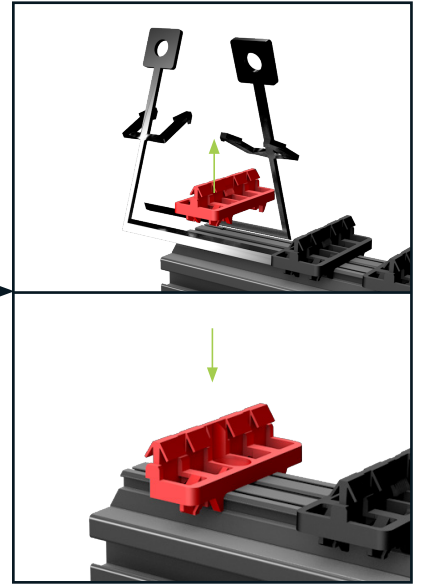
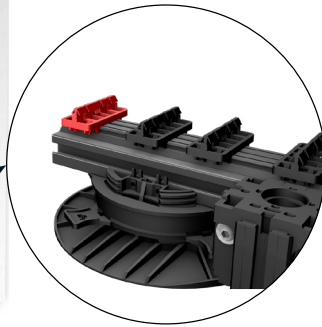
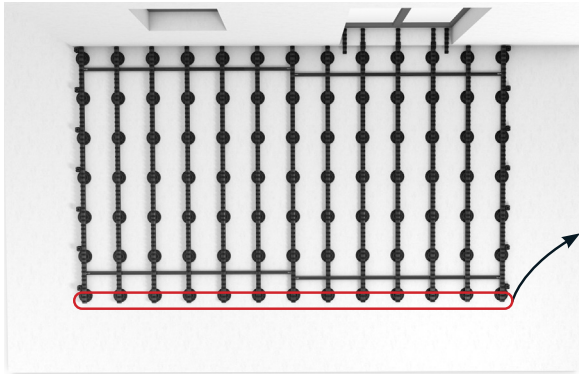
**Pour une hauteur supérieure à 190 mm,
il est nécessaire d'ajouter un renfort.**

Modèle de base + 4 paires de réhausse
ou plus + un renfort TOP+ : 35 à 400 mm.

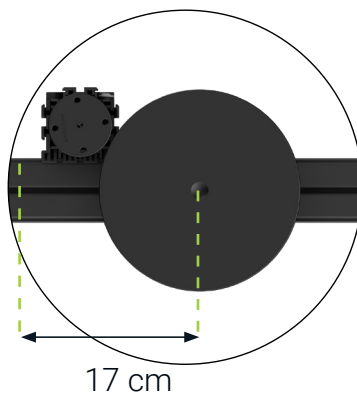
POSITIONNER LES PLOTS

ÉTAPE 4

Pour bandeau aluminium :

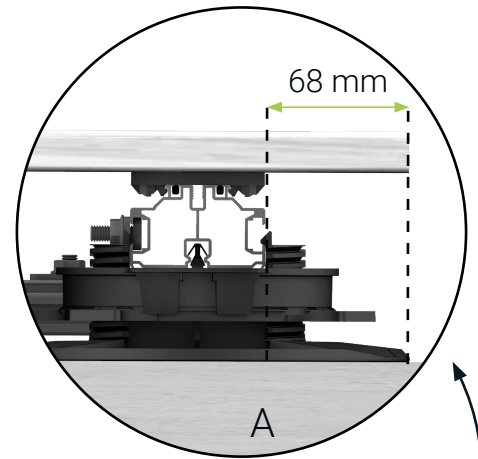
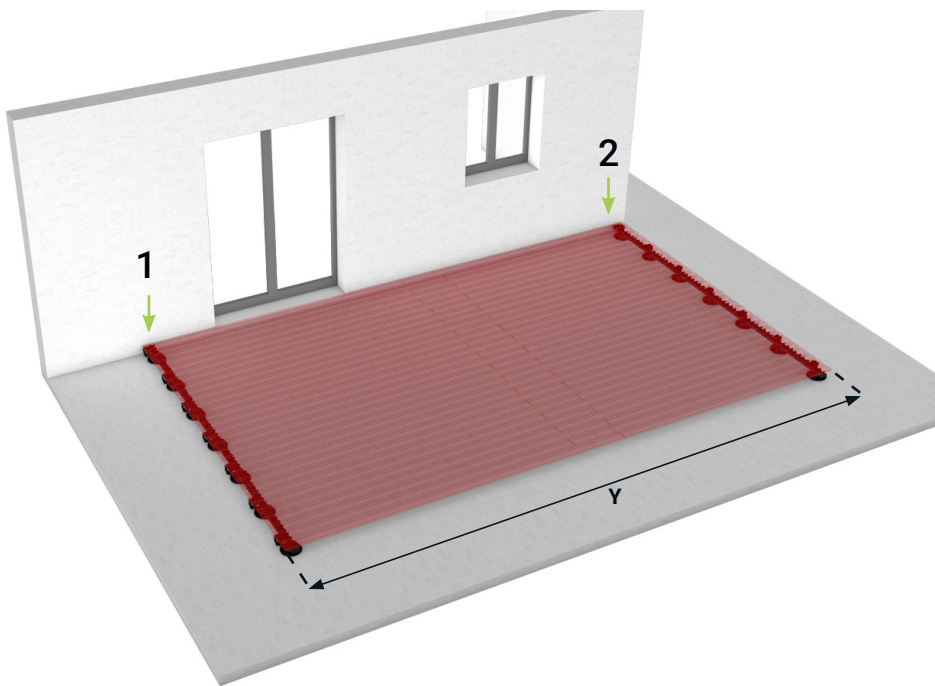


Pour bandeau bois :

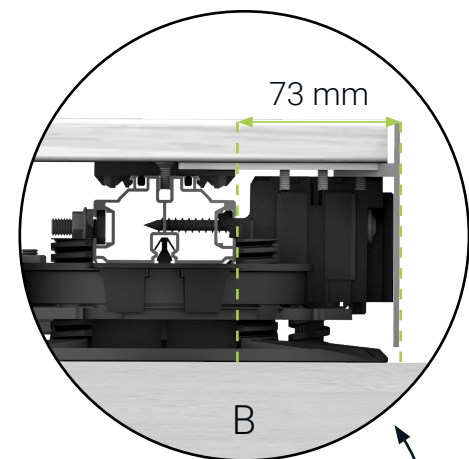
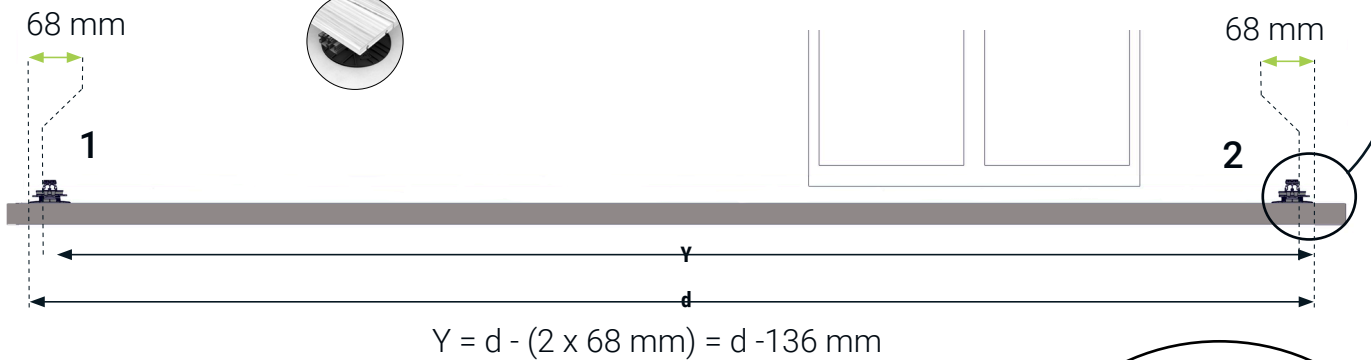


INSTALLER LES RAILS

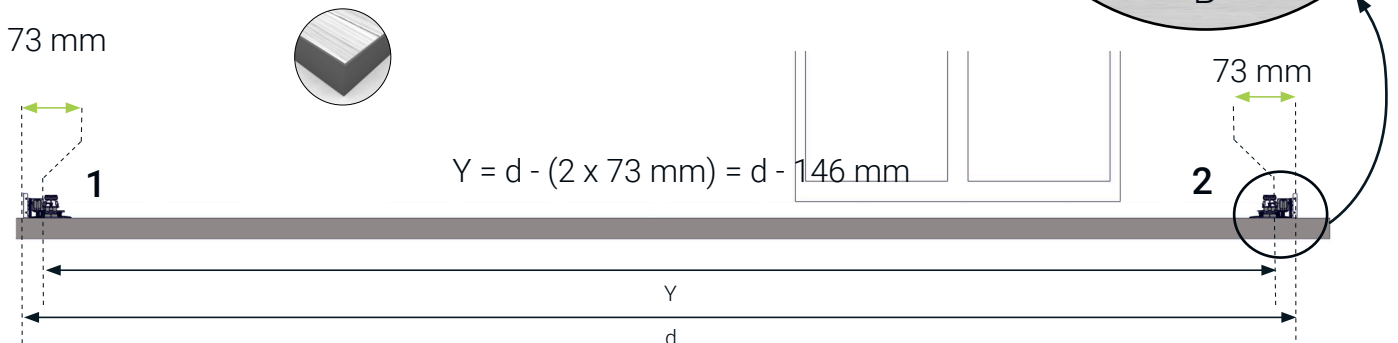
ÉTAPE 5



• Sans bandeaux

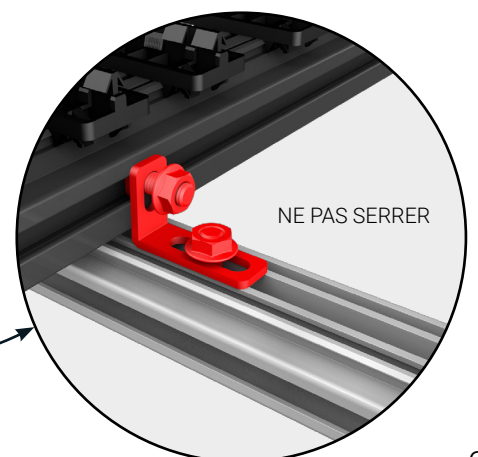
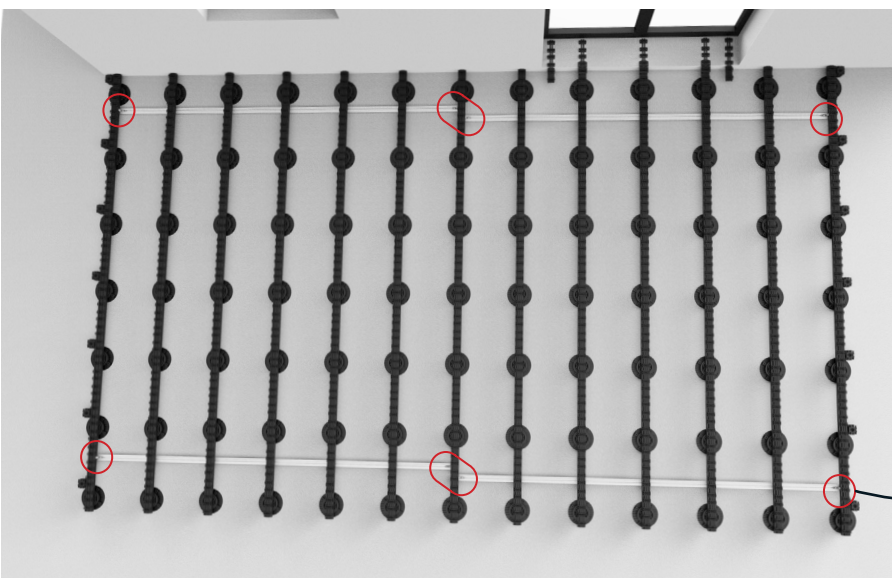
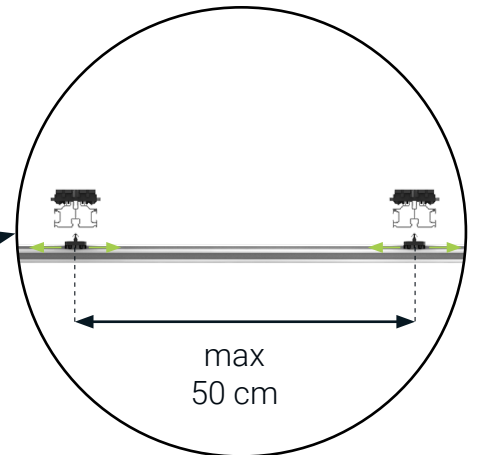
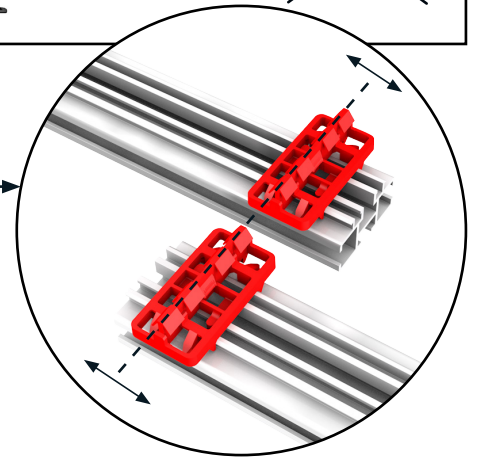
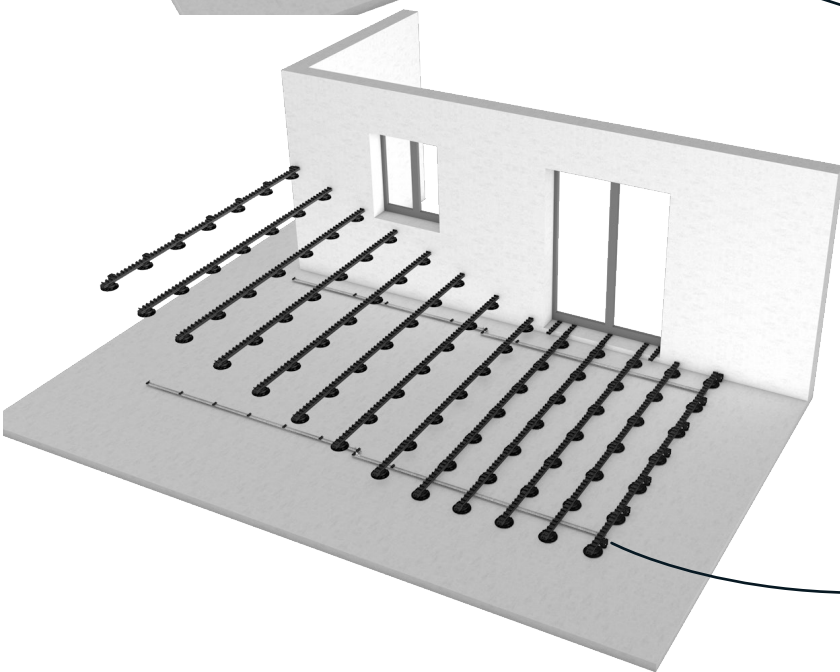
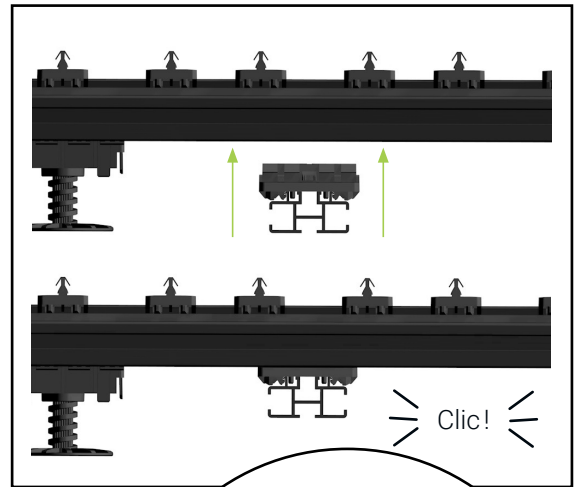
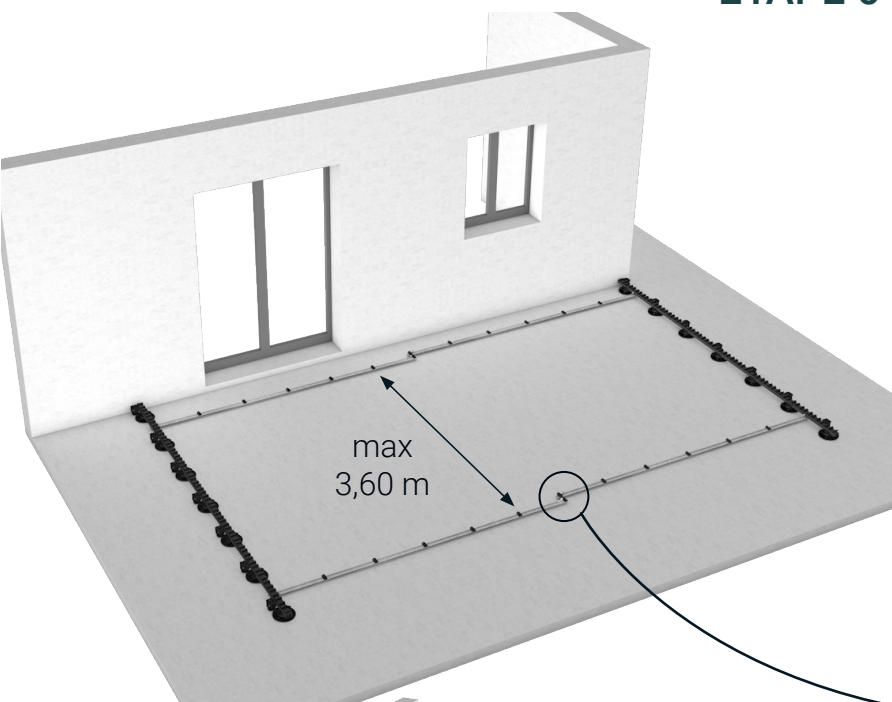


• Avec bandeaux



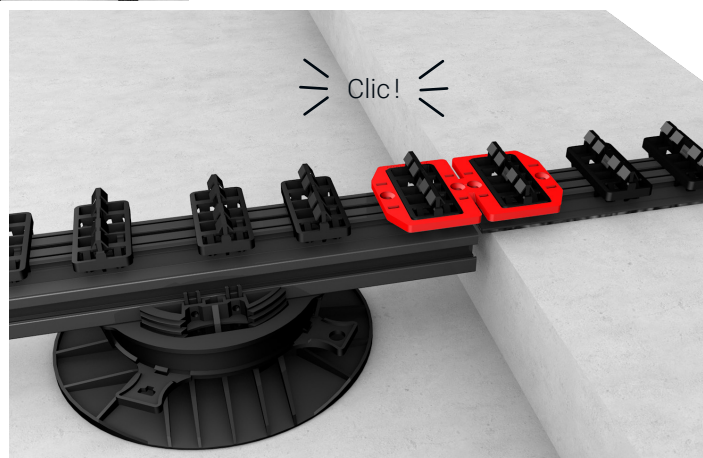
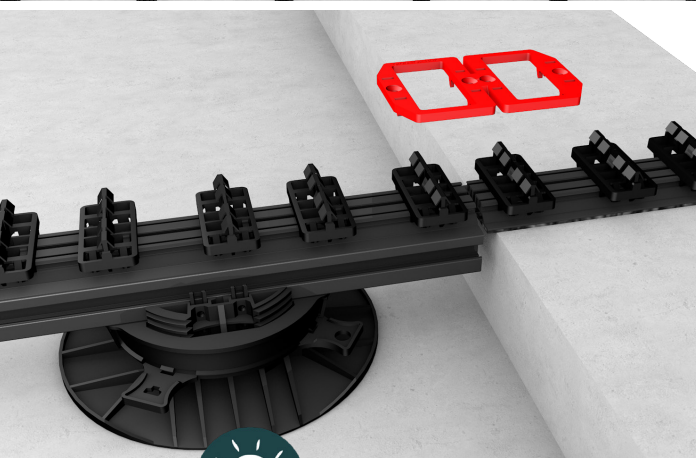
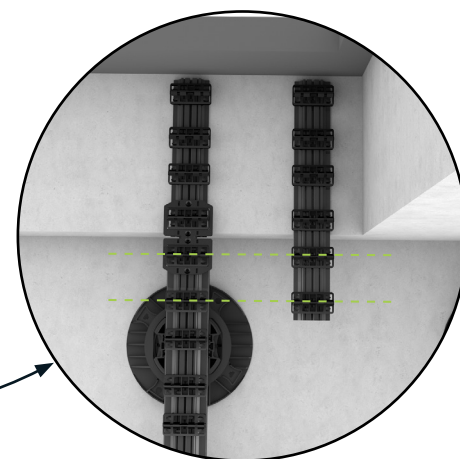
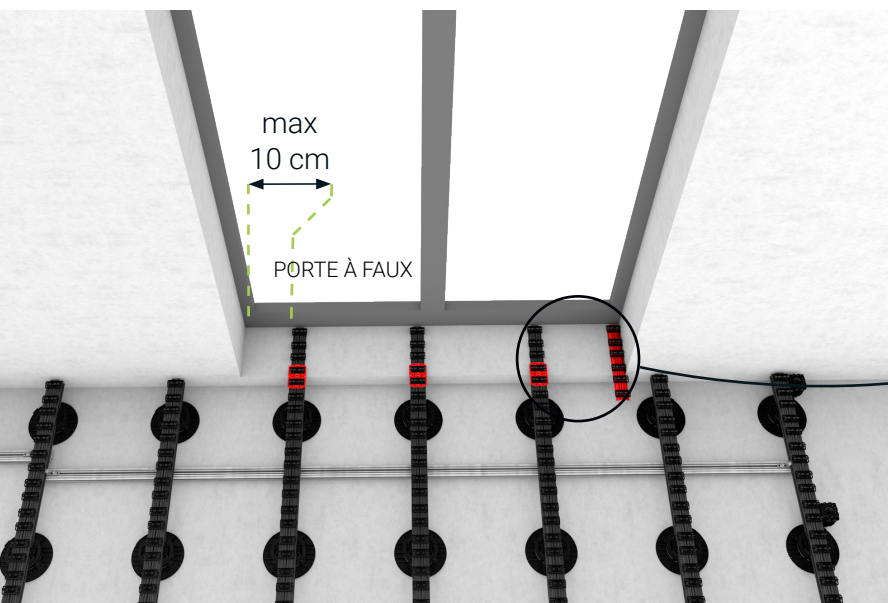
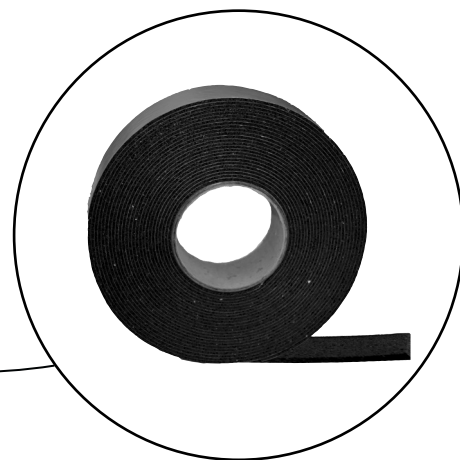
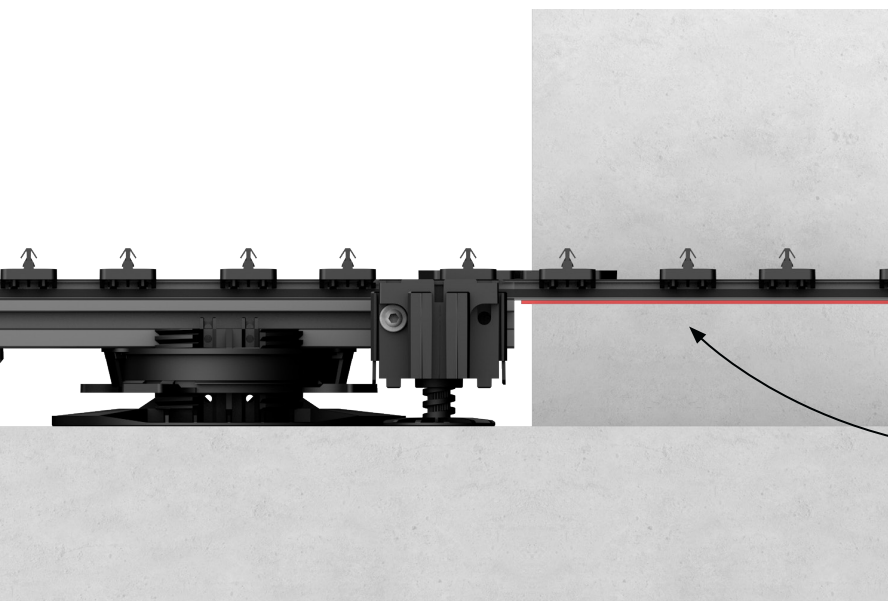
ASSEMBLER LA STRUCTURE

ÉTAPE 6



ADAPTER LA STRUCTURE

AU SEUIL DE PORTE - ÉTAPE 7

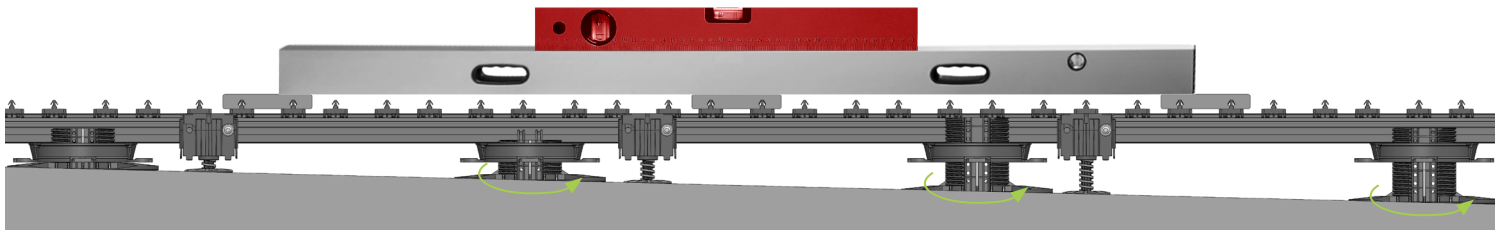
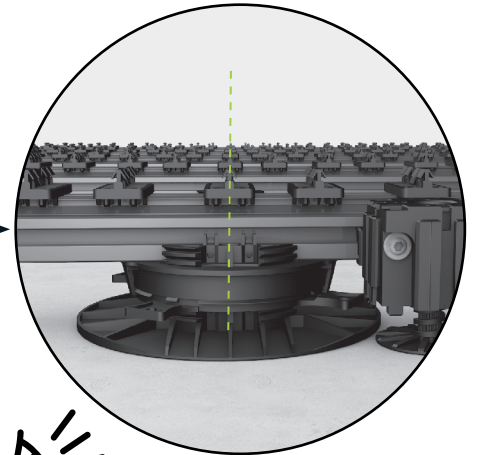
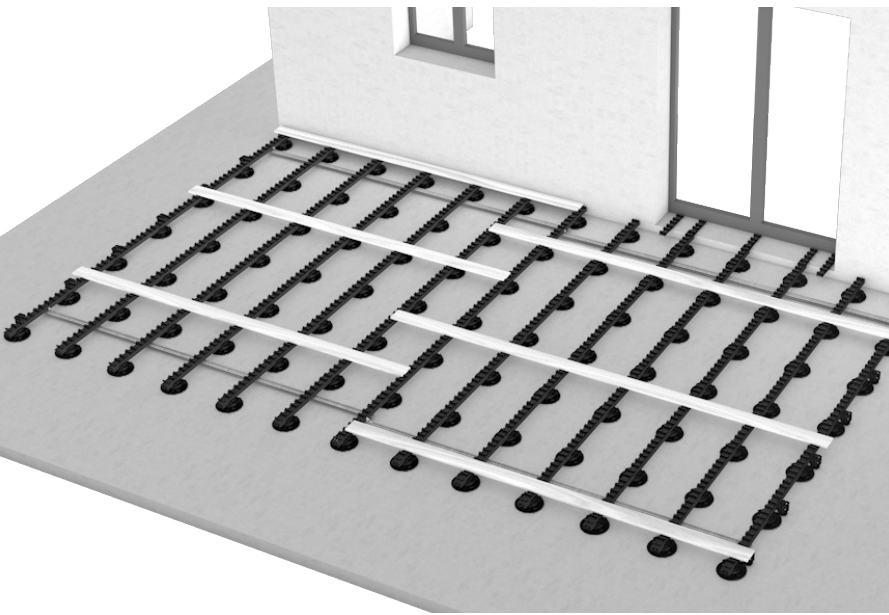


Pour éviter que les planches ne soient en porte-à-faux, veillez à laisser un espace de 10 cm maximum entre le rail et le mur.

Si le rail est placé à l'horizontale, veillez à laisser un espace suffisant pour le passage des clés de démontage, si vous devez changer la planche.

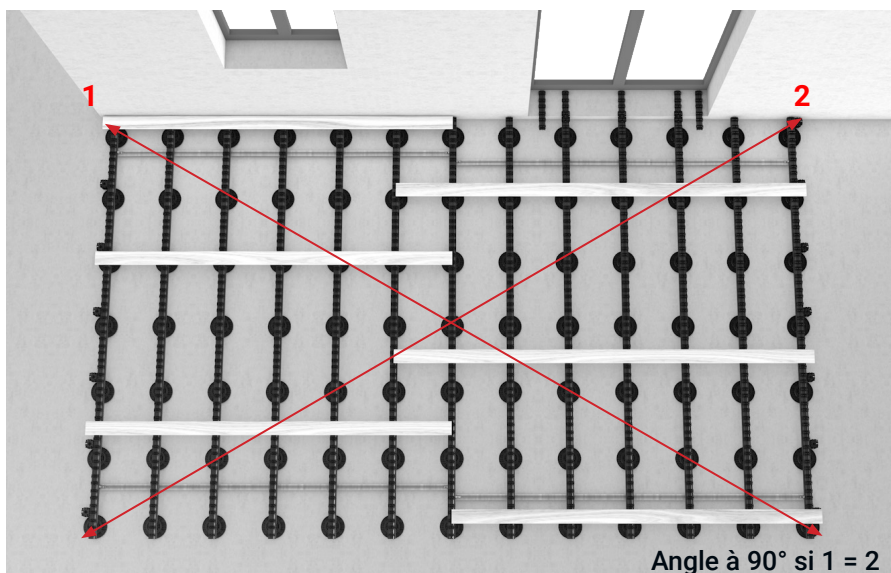
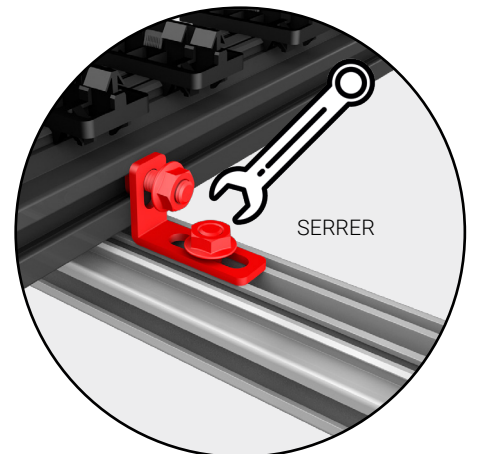
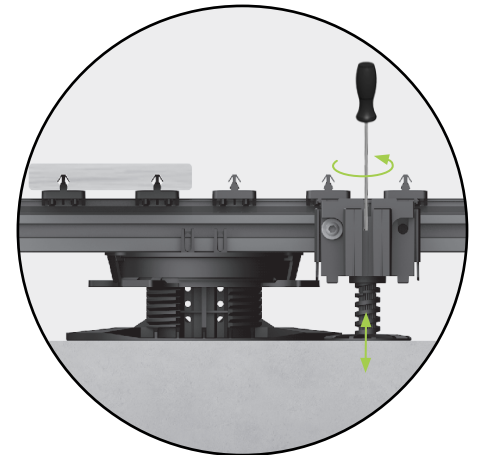
ALIGNER & METTRE À NIVEAU

ÉTAPE 8



Pour les planches courbes, la structure doit être parfaitement plane.

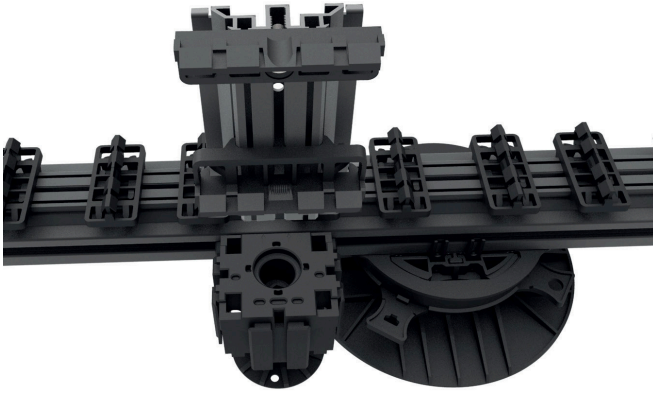
Pour les planches plates, la structure doit avoir 2 %.



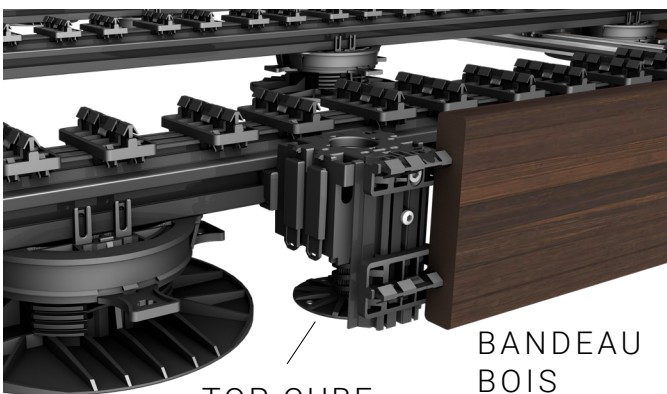
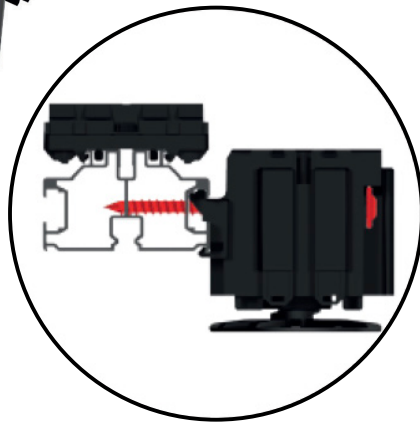
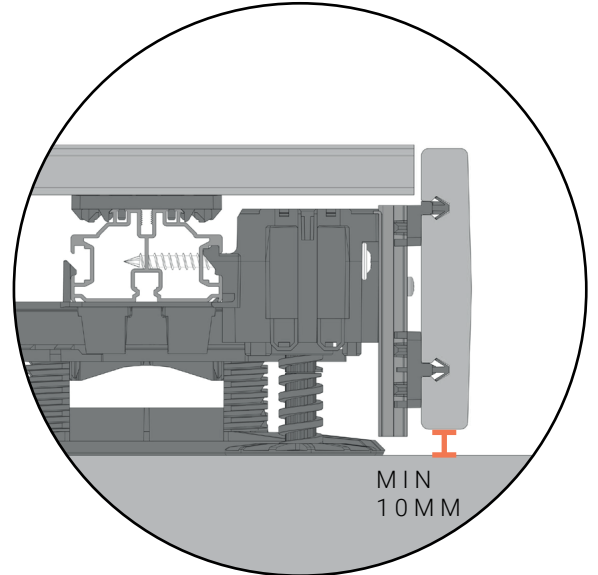
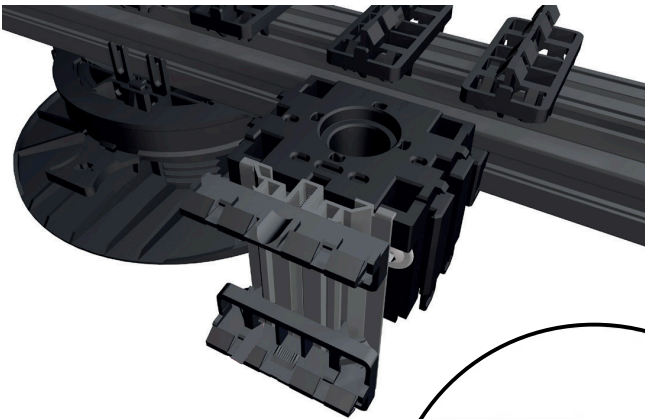
Angle à 90° si 1 = 2

FIXATION DES FINITIONS

TOP CUBE & BANDEAUX DE FINITION - ÉTAPE 9

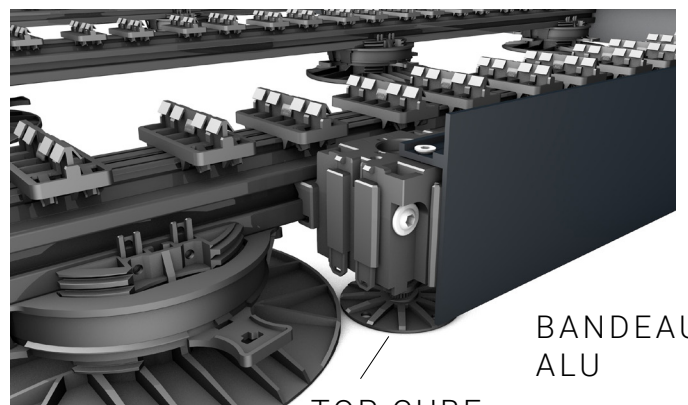


VOIR LA VIDÉO



TOP CUBE

BANDEAU
BOIS



TOP CUBE

BANDEAU
ALU

FIXATION DU PLANCHER

ÉTAPE 10

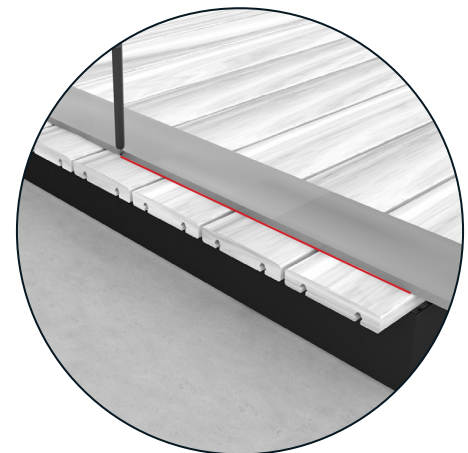
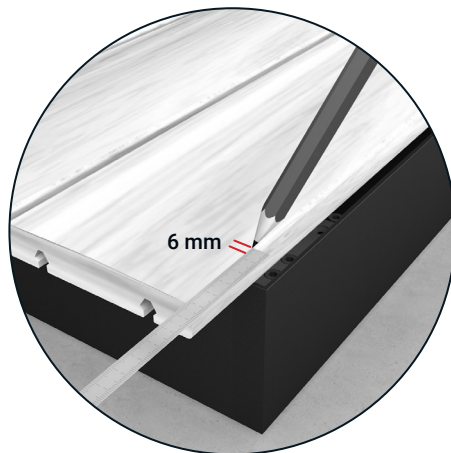
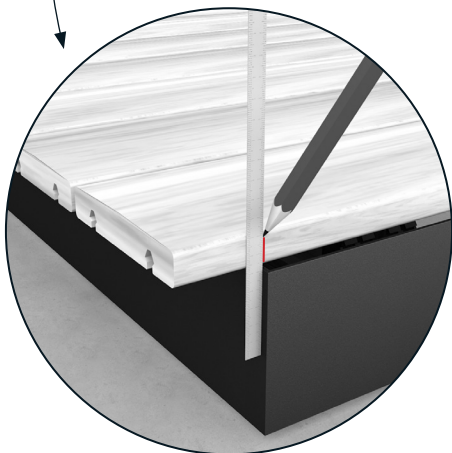
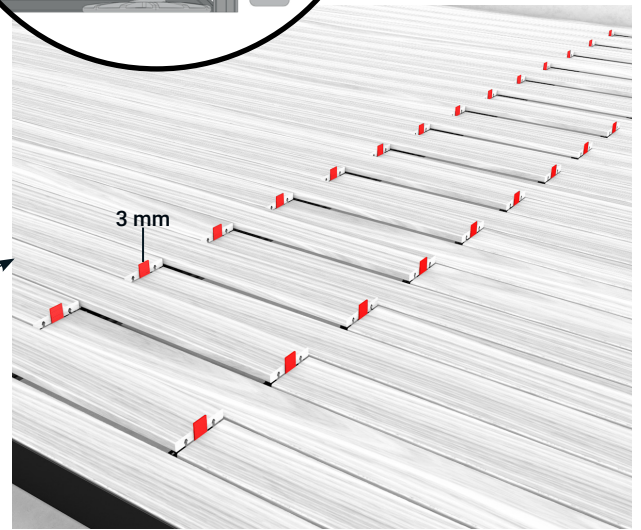
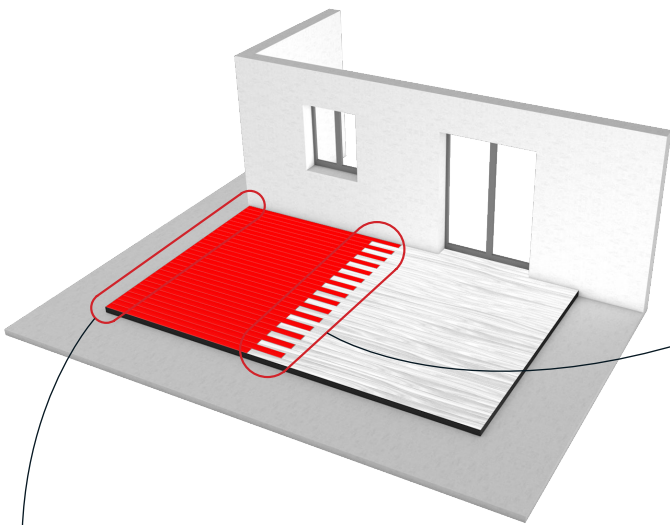
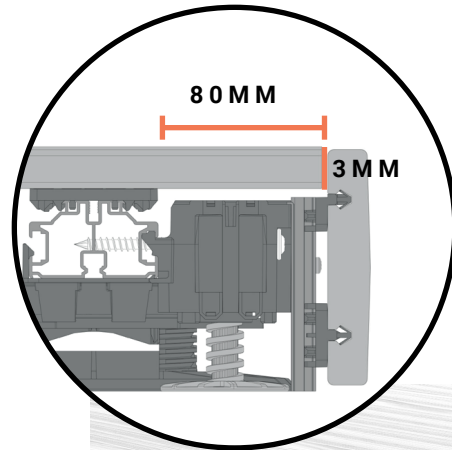
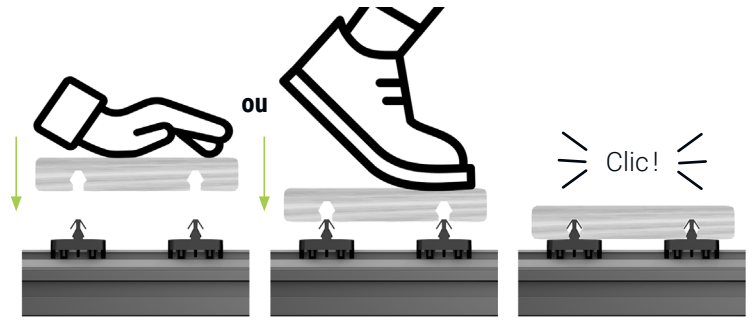


Posez les planches à la main et marchez doucement le long de la planche pour l'enclencher sur les rails.
N'utilisez pas de marteau ou d'autres outils qui pourraient **endommager les planches**.

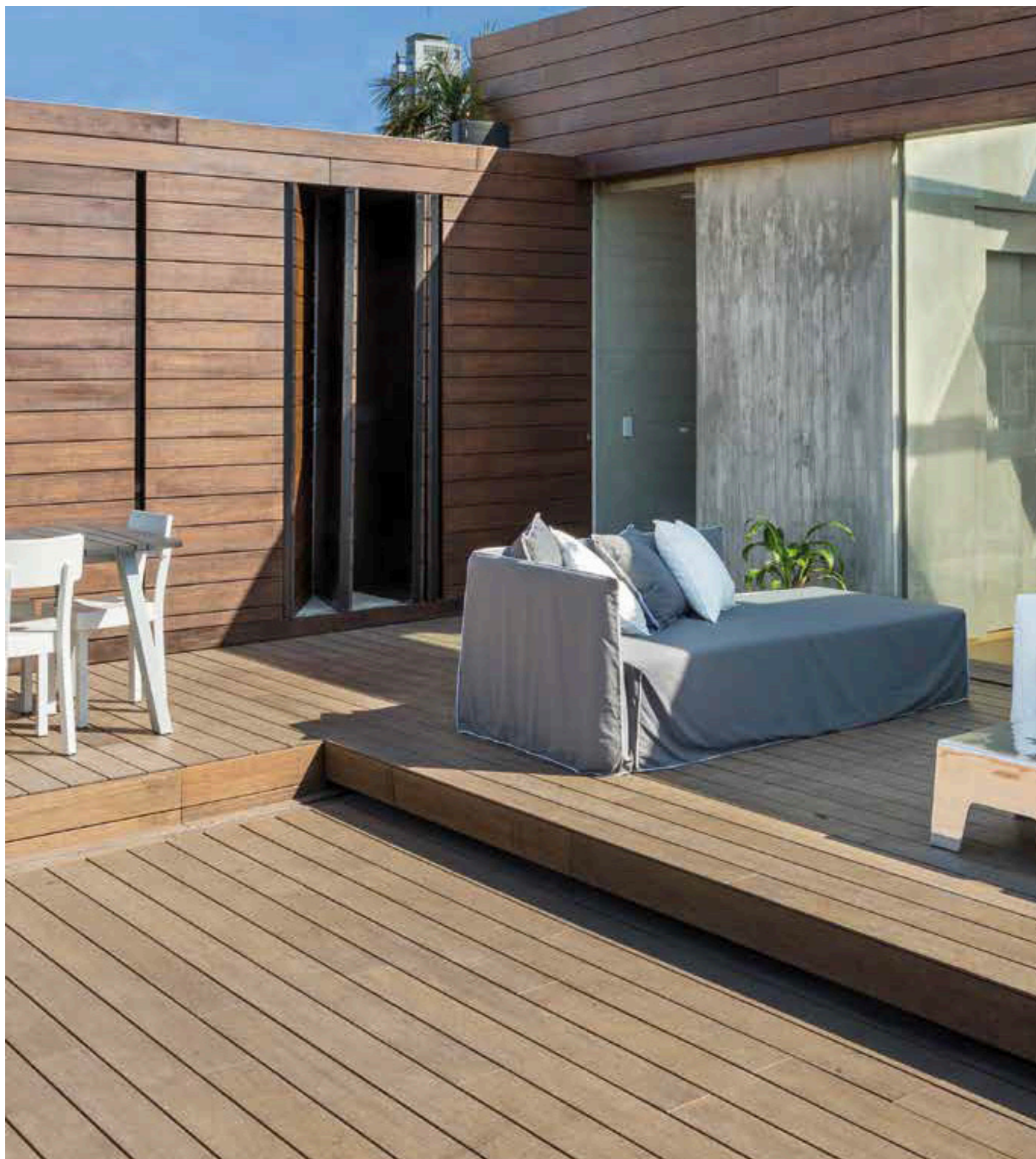
Veillez à laisser un **espace de 3 à 5 mm** entre les extrémités des planches pour permettre la dilatation du bois.

Pour les planchers composites, reportez-vous au guide de fabrication.

Les bandeaux doivent être installés avant les planches de terrasses.



grad[®]



Zone Industrielle Bois l'Abesse - 68660 Lièpvre
contact@gradconcept.com - 03 89 58 12 12
www.gradconcept.com